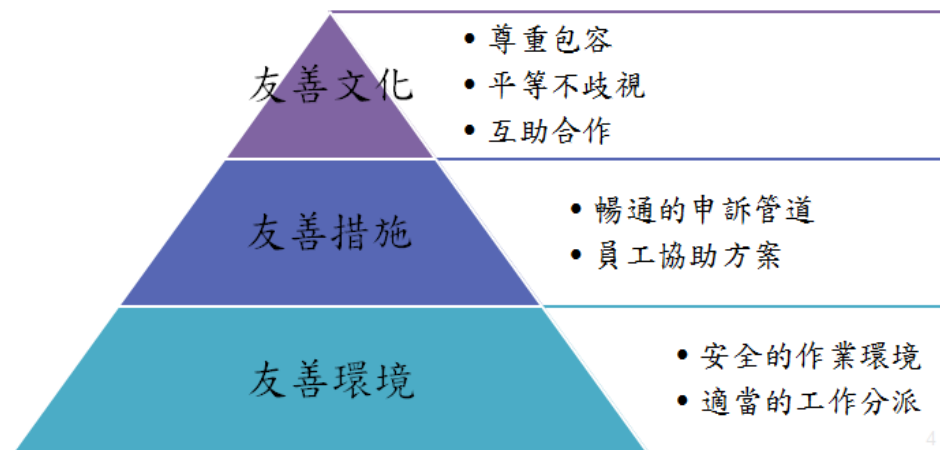


人力資源政策

秀育企業以人為本，我們重視員工在職場上身心的安全與舒適，並認為每位員工都值得應有的尊重與尊嚴，因此我們制定並實踐平等的政策，公司落實平等不歧視、職場霸凌零容忍的原則，以打造公平、安全、舒適的職場環境視為重任，同時密切和員工充分溝通，確保每位員工都受到公平對待。



我們建立安全、有尊嚴、無歧視、互相包容、機會均等的職場文化



絕不容忍任何本公司之主管或工作同仁有職場暴力之行為

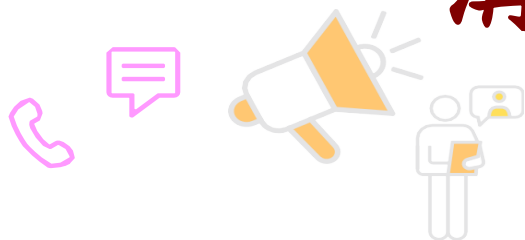


所有同仁都有責任要協助確保其他人免於被侵害

公司於新人訓練時傳達秀育友善職場文化，並確保每位同仁瞭解職場霸凌的類型與申訴程序。

公司遵從負責任商業聯盟行為準則、國際勞工組織及世界人權宣言等國際各項規範準則，以合法、公平、和善的方式對待員工。

溝通，無所不在



秀育扁平化組織的設計，友善職場的文化，
讓權力零距離，溝通更順暢，
除此之外，更提供多項溝通管道，讓溝通無所不在。



勞資會議	藉由定期勞資會議讓員工能表達自己的意見，以有效地解決員工的問題。
員工意見信箱	員工可藉由人資電子信箱表達意見，並若對問題處理程序與結果有異議，可與稽核室申訴信箱反映；若同仁想以匿名方式提供意見，可透過洗手間之實體信箱反饋。
不定期員工大會	如每年開工前後，由公司高層召集全體同仁溝通前一年度經營成效，與未來整體營運計畫與展望等。
人資客服代表 (HR Account Service)	以內部顧問的角色與各事業部保持暢通，回應員工在工作與生活上的需求，以掌握人員發展並提供服務與建議。
內部網站與 通訊群組	為讓全體同仁皆能夠即時接收與了解公司資訊，CPS系統提供完整的公司規章制度辦法以及重要公告。